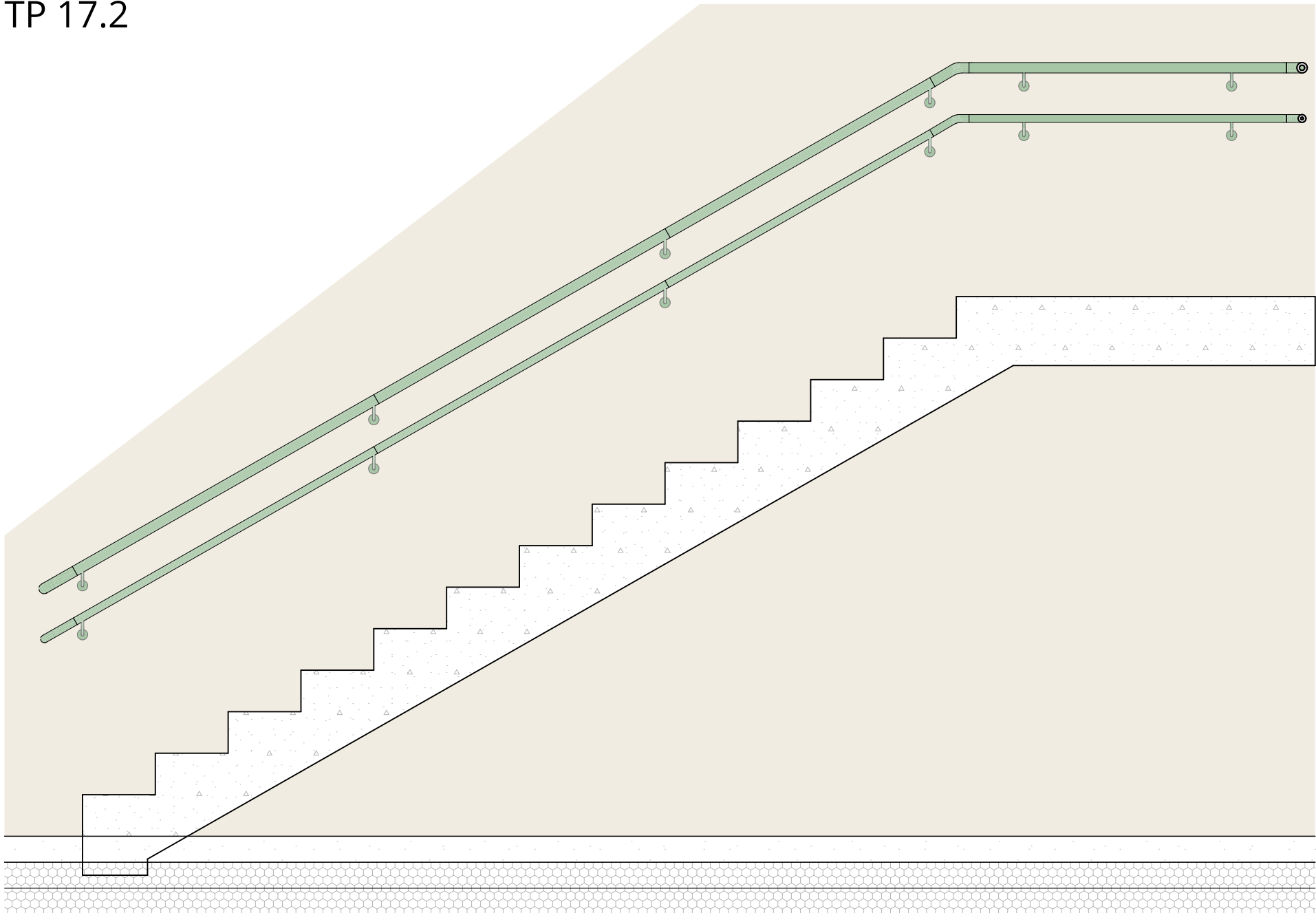


TP 17.2



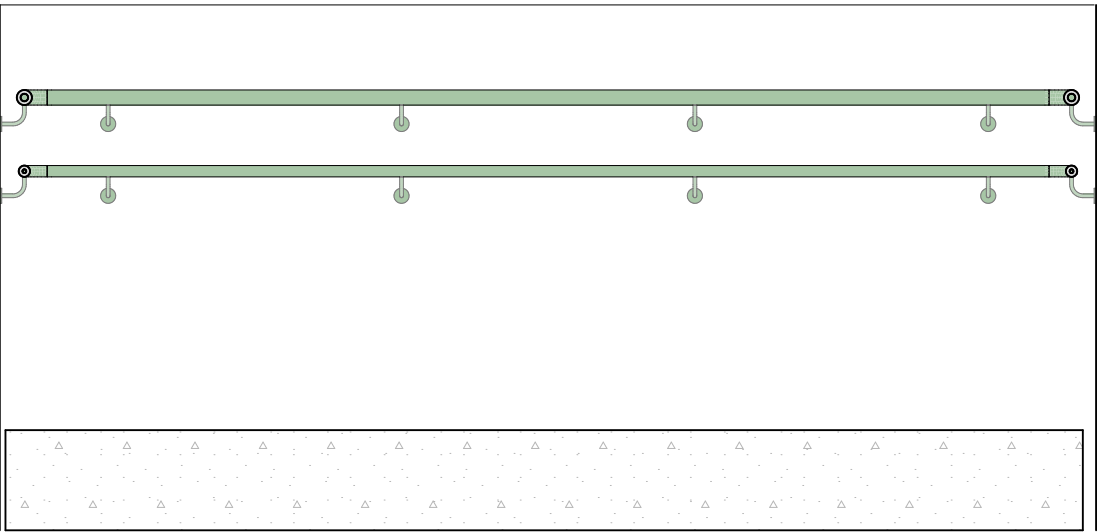
TP 13.2

MATERJALID:

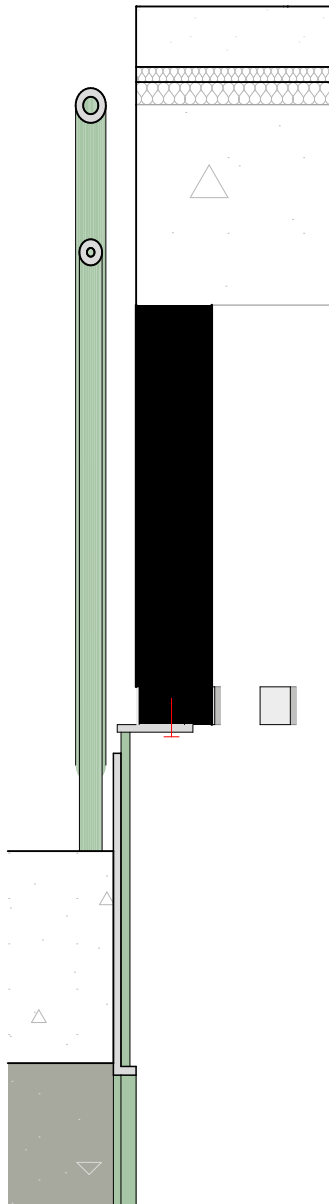
KÄSIPUU: 40mm ümartoru, pulbervärvitud RAL 6021, ultramatt
ALUMINE KÄSIPUU: 30 mm, pulbervärvitud RAL 6021, ultramatt
PIKITORU: 12mm ümarraud, pulbervärvitud RAL 6021, ultramatt
JÄIGASTAV TORU: 30mm, pulbervärvitud RAL 6021, ultramatt
KÜLJEPLAAT: 10mm lehtteras, pulbervärvitud RAL 6021, ultramatt
ALUMINE ÄÄR: 40X10mm lehtteras, pulbervärvitud RAL 6021, ultramatt

Elemendid ühendatud omavahel keevisliidetega, keevitused lihvitud.

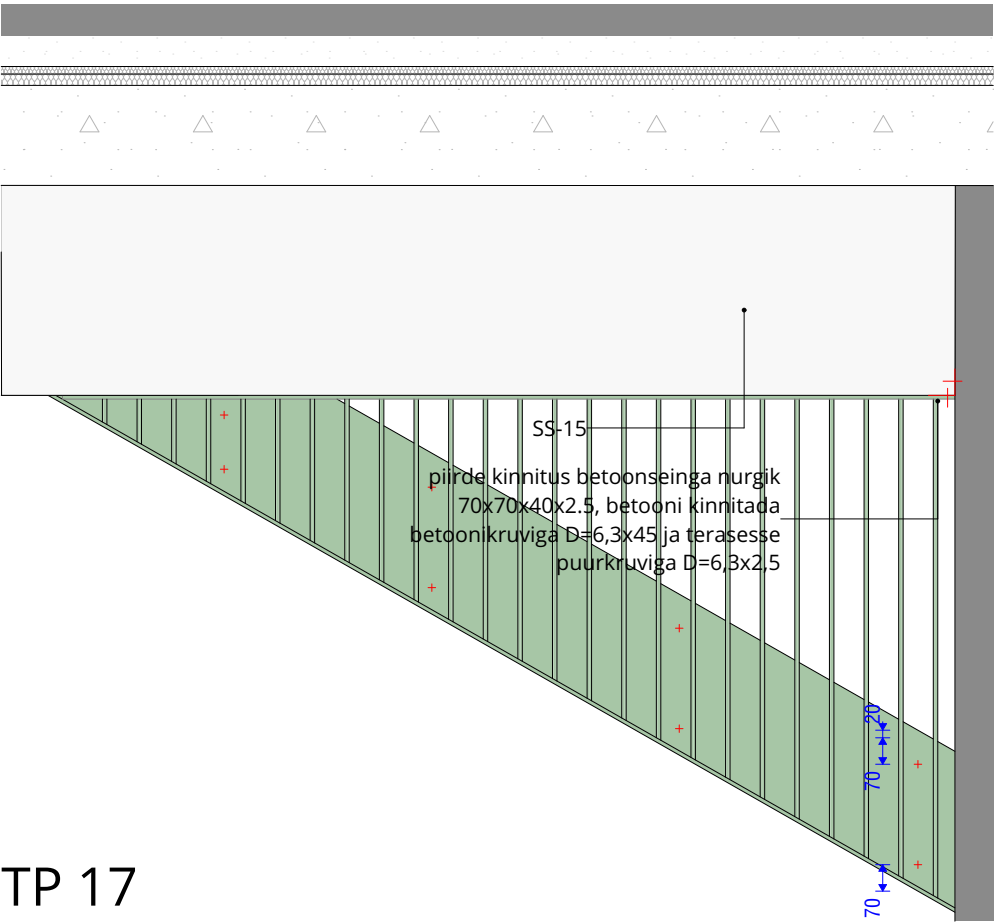
NB! Ka kinnituspoldid värvitud!



TP 14.2



TP - 17 LÕIGE 1:10



TP 17

MÄRKUSED

- Piirete paiknemine vt. SA põhiplaanidelt ning AR lõigetelt
- Enne piirete valmistamist võtta mõõdud kohapeal
- Piirete valmistaja koostab tootejoonised, kus on täpne kinnituste arv, viis ja paiknemine. Tootejoonised tuleb kooskõlastada arhitektiga.
- Kõik toodete ja viimistlusmaterjalide näidised kooskõlastada arhitektiga.
- Kõik muudatused kooskõlastada arhitektiga.
- NB! Töö kvaliteedinõuded vt. ehituskirjeldusest.

Joonis:	TREPIPIIRDED TR4.2	Mõõd:	Nr:	SA-7-08
Projekt:	TISKRE KOOL JA LASTEAED	Töö nr:	21144	Stadium: TP
Aadress:	Liiva tee 53 Harku vald	Väljaanne:	V01	Kpr: 08/10/2024
Tellij:	Harku Vallavalitsus	Vastutav spetsialist:	Kaur Talpsep	
Arhitekt:	L.Eltermaa, K.Aasvee, K.Talpsep, E.Roos, A.-G.Konsap, T.Kapsta	Projekti juht:	Lauri Eltermaa	

Niine 11, 10414, Tallinn | tel. (+372) 52 57 818 | info@kauss.ee | Kauss Arhitektuur OÜ | MTR:EEP000203 | Muinsusk. EMU000088 |